

SENZO

Metallo materico

METROPOLIS®

COLORS

by IVAS

Metallico, opaco, materico, vellutato: Senso

è suprema sintesi fra emozioni contrastanti. L'effetto tattile di questa finitura conduce alle origini dell'esperienza sensoriale, un perfetto connubio fra matericità industriale e setosità tessile.

Metallic, matt, textured, velvety: Senso

is the supreme blend of contrasting emotions. The feel of this finish is a true sensory experience, the perfect blend of industrial materials and textile silkiness.

Metálico, opaco, matérico, aterciopelado: Senso

es síntesis suprema entre emociones que contrastan. El efecto táctil de este acabado conduce a los orígenes de la experiencia sensorial, la perfecta conjugación entre lo matérico industrial y la sedosidad textil.

Métallique, opaque, matérique, velouté : Senso

est l'extrême synthèse d'émotions contraires. L'effet tactile de cette finition conduit aux origines de l'expérience sensorielle : mariage parfait de la matérialité industrielle et du soyeux textile.

Metallisch, matt, plastisch, samtig: Senso

ist die bestmögliche Verschmelzung gegensätzlicher Emotionen. Das Gefühl, das die Berührung dieses Produkts hervorruft, führt zu den Ursprüngen der sensorischen Empfindung zurück, eine perfekte Verknüpfung zwischen industrieller Plastizität und textiler Seidigkeit.

Metaliczny, nieprzezroczysty, z efektem niejednolitej struktury i efektem cieniowania: Senso

to zachwycająca synteza sprzecznych emocji. Dotyk tak wykończonej powierzchni przenosi nas do źródeł zmysłowych doświadczeń, tworzy idealne połączenie materialnego świata przemysłu i jedwabistego świata tkanin.

Металлическая, матовая, плотная, бархатистая: Senso

это высшее выражение союза противоборствующих эмоций. Эффект от прикосновения к этой отделке возвращает к истокам мультисенсорного восприятия, благодаря гармоничному союзу индустриальной материалности и тканеподобной шелковистости.

Μεταλλικό, ματ, ανάγλυφο, βελούδινο: Το Senso

είναι η απώτατη σύνθεση των αντικρουόμενων συναισθημάτων. Το απτικό εφέ αυτού του φινιρίσματος οδηγεί στο αρχέτυπο της εμπειρίας μέσω των αισθήσεων, ένα τέλει πάντρεμα μεταξύ βιομηχανικής υλικότητας και μεταξένιας υφής.

Senso: معدني، عاتم، مادي، مخمل

هو الجمع الأسمى للمشاعر المتباينة. التأثير عن طريق اللمس لهذا التشطيب يقود إلى أصول التجربة الحسية، وهو مزيج مثالي للمادة الصناعية والمنسوج الحريري

金属性，亚光，质感，温和: Senso

是各种复杂情感的最高合成。此饰面的触感引起独有的感官体验，是工业材质和纺织品丝滑效果的完美结合。

SENZO

Metallo materico

Esempi di applicazione - Application examples






Industrial Effect - SE 12







Steel Effect - SE SILVER



Textile Effect - SE 09

Phase	Product	Tools
1	SENZO	 Pollock
2	SENZO	 Pollock
3	---	 Pollock

Phase	Product	Tools
1	SENZO	 Pollock
2	SENZO	 Pollock

Phase	Product	Tools
1	SENZO	 Klimt
2	---	 Pollock

For further information please refer the technical documents or the tutorial videos

Finitura materica opaca ad effetto velluto, lievemente perlescente, all'acqua. Per interno.

Matt, textured finish with a velvety, slightly iridescent effect. Water-based. For interior use.

Acabado matérico opaco de efecto aterciopelado, levemente perlado, al agua. Para interiores.

Finition matérique opaque effet velours, légèrement nacré, à l'eau. Pour intérieur.

Plastischer, matter Wasserlack mit Samteffekt, mit leichtem Perlglanz. Für den Innenbereich.

Farba wykończeniowa, z efektem cieniowania i struktury, nieprzezroczysta, lekko perlowna, na bazie wody. Przeznaczona do wnętrza.

Плотная матовая краска с бархатистым эффектом, слегка переливчатая, на водной основе. Для внутренних работ.

Ματ ανάγλυφο φινιρίσμα νερού με βελούδινο εφέ, ελαφρά μαργαρώδες. Για εσωτερική χρήση.

تشطيب مادي عاتم بتأثير حريري، لؤلؤي قليلا، بأساس مائي. للأسطح الداخلية.

天鹅绒般效果的亚光质感饰面，略带珠光，水性。适合室内使用。

Le pastiche colore sono applicate con l'effetto Steel - Colour samples are applied with Steel Effect



SE 01



SE 02



SE 03



SE 16



SE 17



SE 18



SE 04



SE 05



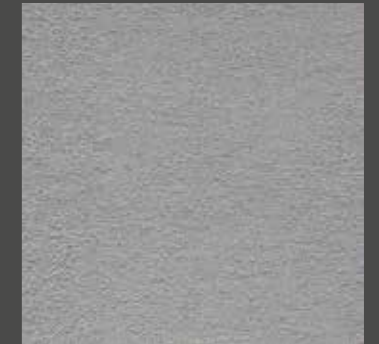
SE 06



SE 19



SE 20



SE 21



SE 07



SE 08



SE 09



SE 22



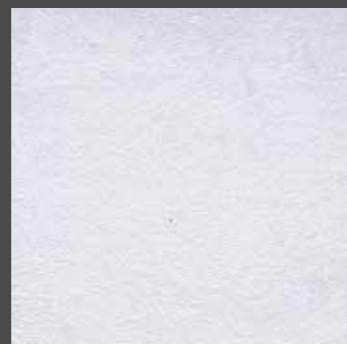
SE 23



SE 24



SE 10



SE 11



SE 12



SE 25



SE 26



SE 27



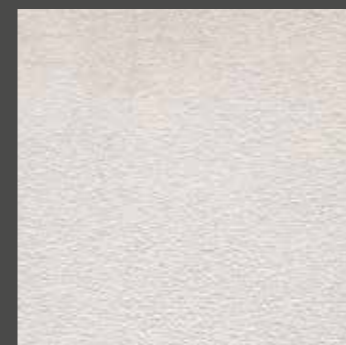
SE 13



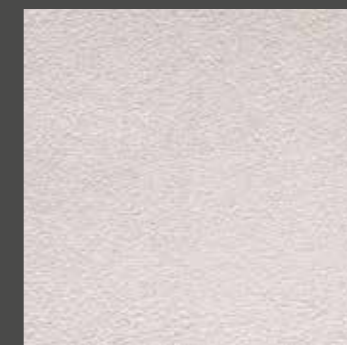
SE 14



SE 15



SE 28



SE 29



SE 30

ITALIANO

MODALITA' DI APPLICAZIONE. Preparazione Supporto: Senso richiede supporti perfettamente lisci. Applicare 1 mano Metro Fix (per stuccature applicare prima Metro Stuc) seguita da 1 mano di Metro Cover con Pennello Velatura Klimt o Rullo per Fondo Magritte. **Effetto Steel. FASE 1:** Applicare 1° mano con Frattone Inox Pollock. **FASE 2:** su asciutto applicare 2° mano con Frattone Inox Pollock in diverse direzioni per ottenere effetto mosso. **Effetto Industrial. FASE 1:** Applicare 1° mano a rasare con Frattone Inox Pollock. **FASE 2:** su asciutto applicare 2° mano con Frattone Inox Pollock e lavorarlo a scacchi lasciando abbondante materiale. Dopo alcuni minuti lasciare la superficie con il frattone. **Effetto Textile. FASE 1:** Applicare abbondantemente con Pennello Velatura Klimt. Quando il prodotto inizia ad asciugare lasciare con Frattone Inox Pollock la superficie per ottenere un effetto rigato. **CARATTERISTICHE TECNICHE. Destinazione:** Interno - **Stato Fisso:** Liquido pastoso - **Diluizione:** Pronto all'uso - **Resa:** Effetto Steel (2 mani) 4-5 m²/l; Effetto Industrial (2 mani) 3-4 m²/l; Effetto Textile (1 mano) 4-5 m²/l. - **Essiccazione / Indurimento a 23°C:** In superficie 3 ore* - **Attrezzatura:** Frattone Inox Pollock, Pennello Velatura Klimt. *I tempi di essiccazione variano in funzione delle condizioni ambientali in cui si opera e dello spessore applicato. Note tecniche: Le tinte di cartella sono soggette ad alterazioni e hanno quindi valore indicativo. Per evitare differenze cromatiche, su un'unica superficie è consigliato utilizzare la stessa partita di prodotto. Per maggiori informazioni, consultare la documentazione tecnica online (www.metropolis-ivas.com). Le tinte di questa cartella sono ottenibili con Sistema Tintometrico.

ENGLISH

APPLICATION PROCEDURE. Preparing the substrate: Senso requires perfectly smooth substrates. Apply a coat of Metro Fix (use Metro Stuc before, if plastering is needed) followed by one coat of Metro Cover using a Klimt Glazing Brush or a Magritte Primer Roller. **Steel Effect. PHASE 1:** Apply a coat with Stainless Steel Pollock Trowel. **PHASE 2:** When dry, apply a coat with Stainless Steel Pollock Trowel working in different directions to create a wavy effect. **Industrial Effect. PHASE 1:** Apply a uniform coat with Stainless Steel Pollock Trowel. **PHASE 2:** When dry, apply a coat with Stainless Steel Pollock Trowel working in a chessboard pattern and leaving a good deal of material. After some minutes, smooth with the Trowel. **Textile Effect. PHASE 1:** Apply abundantly using a Klimt Glazing Brush. When the product starts to dry, smooth the surface with a stainless steel Pollock Trowel to create a lined effect. **TECHNICAL SPECIFICATIONS. Use:** Indoors - **Physical state:** Pasty liquid - **Dilution:** Ready to use - **Coverage:** Steel Effect (2 coats) 4-5 m²/l; Industrial Effect (2 coats) 3-4 m²/l; Textile Effect (1 coat) 4-5 m²/l. - **Drying / Curing time at 23°C:** on the surface 3 hours* - **Equipment:** Stainless Steel Pollock Trowel, Klimt Glazing Brush. * Drying times may vary depending on environmental conditions and the thickness of the coats. Technical notes: The colour cards may be subject to variations and therefore, are to be considered as indicative. To avoid slight shade differences on a surface, we recommend using the same product batch. For further information, instructions please refer to the on-line technical documents (www.metropolis-ivas.com). The shades in this colour card are obtained through dye-meter system.

ESPAÑOL

PROCEDIMIENTO DE APLICACIÓN. Preparación del soporte: Senso requiere soportes perfectamente lisos. Aplicar una capa de Metro Fix (para emplastes, aplicar antes Metro Stuc) y una capa de Metro Cover con Brocha Veladura Klimt o un Rodillo para Fondo Magritte. **Efecto Steel. FASE 1:** Aplicar la 1ª capa con Llana Inox Pollock. **FASE 2:** Sobre el soporte seco, aplicar la 2ª capa con Llana Inox Pollock en distintas direcciones para obtener un efecto movido. **Efecto Industrial. FASE 1:** Aplicar la 1ª capa para alisar con Llana Inox Pollock. **FASE 2:** Sobre el soporte seco, aplicar la 2ª capa con Llana Inox Pollock a cuadros extendiendo material en abundancia. Pasados unos minutos, alisar la superficie con la llana. **Efecto Textile. FASE 1:** Aplicar en abundancia con Brocha Veladura Klimt. Cuando el producto empiece a secarse, alisar la superficie con Llana Inox Pollock para obtener un efecto rayado. **CARACTERÍSTICAS TÉCNICAS. Usos:** Interiores - **Estado físico:** Líquido pastoso - **Dilución:** Listo para su empleo - **Rendimiento:** Efecto Steel (2 capas) 4-5 m²/l; Efecto Industrial (2 capas) 3-4 m²/l; Efecto Textile (1 capa) 4-5 m²/l - **Secado / Endurecimiento a 23°C:** en superficie 3 horas* - **Herramientas:** Llana Inox Pollock, Brocha Veladura Klimt. *Los tiempos de secado varían en función de las condiciones ambientales en que se trabaja y del espesor aplicado. Notas técnicas: Los tintes de la carta de colores están sujetos a alteraciones, por este motivo tienen un valor indicativo. Para evitar las leves diferencias cromáticas se recomienda utilizar el mismo lote de producto. Para más detalles consultar la documentación técnica disponible en línea (www.metropolis-ivas.com). Los tintes de esta carta de colores pueden obtenerse con el Sistema Tintométrico.

FRANÇAIS

MODALITA' D'APPLICATION. Préparation du Support: Senso requiert un support parfaitement lisse. Appliquer 1 couche de Metro Fix (pour stucages, appliquer précédemment Metro Stuc) et 1 couche de Metro Cover avec le Pinceau Voile Klimt ou avec le Rouleau Magritte. **Effet Steel. PHASE 1:** Appliquer la 1ère couche avec la Taloché Inox Pollock. **PHASE 2:** Sur surface sèche, appliquer la 2ème couche avec la Taloché Inox Pollock dans plusieurs directions pour obtenir un effet mouvant. **Effet Industrial. PHASE 1:** Appliquer la 1ère couche à lisser avec la Taloché Inox Pollock. **PHASE 2:** Sur surface sèche, appliquer la 2ème couche avec la Taloché Inox Pollock en damier en laissant une quantité abondante de matériau. Au bout de quelques minutes, lisser la surface avec la taloché. **Effet Textile. PHASE 1:** Appliquer abondamment avec le Pinceau Voile Klimt. Quand le produit commence à sécher, lisser la surface avec la Taloché Inox Pollock pour obtenir un effet rayé. **CARACTÉRISTIQUES TECHNIQUES. Lieu d'application:** Intérieur - **État physique:** Liquide pâteux - **Dilution:** Prêt à l'emploi - **Rendement:** Effet Steel (2 couches) 4-5 m²/l ; Effet Industrial (2 couches) 3-4 m²/l ; Effet Textile (1 couche) 4-5 m²/l. - **Séchage / Durcissement à 23°C:** En surface 3 heures* - **Outils:** Taloché Inox Pollock, Pinceau Voile Klimt. *Les temps de séchage varient en fonction des conditions environnementales dans lesquelles le travail est effectué et de l'épaisseur appliquée. Notes techniques: Les teintes des fiches sont sujettes à des altérations et ont donc une valeur indicative. Pour éviter des différences chromatiques, il est conseillé, pour une surfaces unique, d'utiliser le même produit. Pour plus d'informations consulter la documentation technique online (www.metropolis-ivas.com). Les teintes de cette fiche peuvent être obtenues avec le Système Teintométrique.

DEUTSCH

ANWENDUNG. Vorbereitung des Untergrunds: Senso benötigt perfekt glatte Untergründe. 1 Schicht Metro Fix (für Verkittungen zuerst Metro Stuc auftragen), gefolgt von 1 oder 2 Schichten Metro Cover mit Lasurpinsel Klimt oder Untergrundrolle Magritte auftragen. **Effekt Steel. PHASE 1:** Die 1. Schicht mit Edelstahl-Reibebrett Pollock auftragen. **PHASE 2:** Nach dem Trocknen die 2. Schicht mit Edelstahl-Kelle Pollock in unterschiedlichen Richtungen auftragen, um einen welligen Effekt zu erzielen. **Effekt Industrial. PHASE 1:** Eine 1. glättende Schicht mit Edelstahl-Kelle Pollock auftragen. **PHASE 2:** Nach dem Trocknen die 2. Schicht mit Edelstahl-Kelle Pollock quadratweise unter Belassen von reichlichem Material auftragen. Nach einigen Minuten die Oberfläche mit der Kelle glätten. **Effekt Textile. PHASE 1:** Reichlich mit Lasurpinsel Klimt auftragen. Wenn das Produkt zu trocknen beginnt, die Oberfläche mit Edelstahl-Kelle Pollock glätten, um einen Streifen-Effekt zu erzielen. **TECHNISCHE EIGENSCHAFTEN. Bestimmung:** Innenbereich - **Physikalischer Zustand:** Pastöse Flüssigkeit - **Verdünnung:** Gebrauchsfertig - **Ergiebigkeit:** Effekt Steel (2 Schichten) 4-5 m²/l ; Effekt Industrial (2 Schichten) 3-4 m²/l ; Effekt Textile (1 Schicht) 4-5 m²/l. - **Austrocknen / Aushärten bei 23°C:** An der Oberfläche 3 Stunden* - **Werkzeug:** Edelstahl-Kelle Pollock, Lasurpinsel Klimt. *Die Trocknungszeiten variieren je nach den Umgebungsbedingungen, unter denen gearbeitet wird. Technische Hinweise: Die Farben können leichte Unterschiede zu den hier gegebenen Mustern aufweisen. Um Farbunterschiede zu vermeiden, sollte auf einer durchgehenden Oberfläche die gleiche Produktpartie verwendet werden. Für weitere Informationen, allgemeine Hinweise zur Verwendung und Spezifikationen zur Anwendung, lesen Sie bitte die technische Dokumentation online (www.metropolis-ivas.com). Die hier dargestellten Farbtöne können mit Farbmischanlage hergestellt werden.

POLSKI

SPOSÓB NAKŁADANIA. Przygotowanie podkładu: Senso nakładać należy na idealnie gładkie powierzchnie. Nałożyć jedną warstwę utrwalacza Metro Fix (w przypadku potrzeby zaszpachlowania nanieść najpierw Metro Stuc), następnie za pomocą pędzla Klimt lub wałka podkładowego Magritte nanieść jedną warstwę Metro Cover. **Efekt Steel. ETAP 1:** Nałożyć jedną warstwę za pomocą pacy metalowej Pollock. **ETAP 2:** po wyschnięciu, za pomocą pacy metalowej Pollock, ruchami w różnych kierunkach, nałożyć drugą warstwę, by uzyskać efekt dynamiki. **Efekt Industrial. ETAP 1:** Nałożyć równomiernie jedną warstwę za pomocą pacy metalowej Pollock. **ETAP 2:** po wyschnięciu, za pomocą pacy metalowej Pollock, nałożyć obficie drugą warstwę w szachownicę. Po kilku minutach, wygładzić powierzchnię pacą. **Efekt Textile. ETAP 1:** Nakładać obficie za pomocą pędzla Klimt. Gdy produkt zacznie schnąć, wygładzić powierzchnię pacą metalową Pollock, by uzyskać efekt prążków. **WŁAŚCIWOŚCI TECHNICZNE. Przeznaczenie:** do wewnątrz - **Konsystencja:** Gęsty płyn - **Rozcieńczanie:** Produkt gotowy do użycia - **Wydajność:** Efekt Steel (2 warstwy) 4-5 m²/l; Efekt Industrial (2 warstwy) 3-4 m²/l; Efekt Textile (1 warstwa) 4-5 m²/l - **Schnięcie / utwardzenie przy 23°C:** Powierzchniowo 3 godziny* - **Narzędzia:** paca metalowa Pollock, pędzel Klimt. *Czas schnięcia może być inny w zależności od warunków atmosferycznych, w których wykonuje się pracę. Uwagi techniczne: Kolory na wzorniku mogą ulec zmianie a zatem są informacją orientacyjną. By uniknąć różnic w odcieniach, na jednej powierzchni należy stosować produkty pochodzące z jednej partii produkcyjnej. Odcienie zgodne ze wzornikiem uzyskiwane są dzięki systemowi mieszanja farb. Więcej informacji na temat przeznaczenia i szczegółów technicznych zastosowania znaleźć można w dokumentacji technicznej dostępnej online na stronie (www.metropolis-ivas.com).

РУССКИЙ

СПОСОБ ПРИМЕНЕНИЯ. Подготовка поверхности: Senso наносится на абсолютно гладкую основу. Нанести 1 слой Metro Fix (для оштукатуривания сначала нанести Metro Stuc), а затем 1 слой Metro Cover кистью для нанесения тонкого слоя Klimt или валиком для грунтовки Magritte. **Эффект Steel. ФАЗА 1:** Нанести 1-й слой шпателем из нержавеющей стали Pollock. **ФАЗА 2:** после высыхания нанести 2-й слой шпателем из нержавеющей стали Pollock в разных направлениях для получения фактурного эффекта. **Эффект Industrial. ФАЗА 1:** Для выравнивания нанести 1-й слой шпателем из нержавеющей стали Pollock. **ФАЗА 2:** после высыхания нанести 2-й слой шпателем из нержавеющей стали Pollock в шахматном порядке, обильно оставляя состав на поверхности. Через несколько минут разровнять поверхность шпателем. **Эффект Textile. ФАЗА 1:** Нанести обильное количество кистью для нанесения тонкого слоя Klimt. Когда состав начнет высыхать, разровнять поверхность шпателем из нержавеющей стали Pollock для получения полос. **ТЕХНИЧЕСКИЕ ХАРАКТЕРИСТИКИ. Предназначение:** Для внутренних работ - **Физическое состояние:** Жидкая паста - **Разведение:** Готова к использованию - **Расход:** Эффект Steel (2 слоя) 4-5 м²/л ; Эффект Industrial (2 слоя) 3-4 м²/л ; Эффект Textile (1 слой) 4-5 м²/л - **Высыхание / Схватывание при 23°С:** Поверхностно 3 часа* - **Инструмент:** Шпатель из нержавеющей стали Pollock, кисть для нанесения тонкого слоя Klimt. *Время высыхания зависит от условий окружающей среды. Технические примечания: Краски из таблицы могут меняться, поэтому они представлены исключительно в справочных целях. Во избежание цветовых различий рекомендуется использовать одну и ту же порцию продукта на всей площади поверхности. Для получения более подробной информации, рекомендации и условий применения руководствоваться технической документацией на сайте (www.metropolis-ivas.com). Краски из этой таблицы можно получить при помощи цветомертической системы.

ΕΛΛΗΝΙΚΑ

ΤΡΟΠΟΣ ΕΦΑΡΜΟΓΗΣ. Προετοιμασία υποστρώματος: Το Senso απαιτεί τελείως λεία υποστρώματα. Εφαρμόστε 1 χέρι Metro Fix (για στοκαρίσματα, εφαρμόστε πρώτα Metro Stuc) ακολουθούμενο από 1 χέρι Metro Cover με Πινέλο Βελτούρας Klimt ή Ρολό Magritte. **Εφέ Steel. ΦΑΣΗ 1:** Εφαρμόστε το 1° χέρι με σπάτουλα Inox Pollock. **ΦΑΣΗ 2:** σε στεγνή επιφάνεια, εφαρμόστε το 2° χέρι με σπάτουλα Inox Pollock προς διαφορετικές κατευθύνσεις για να επιτευχθεί το εφέ κυματισμού. **Εφέ Industrial. ΦΑΣΗ 1:** Εφαρμόστε το 1° χέρι για εξομάλυνση με σπάτουλα Inox Pollock. **ΦΑΣΗ 2:** σε στεγνή επιφάνεια, εφαρμόστε το 2° χέρι, σε μορφή σκακίερας, με σπάτουλα Inox Pollock αφήνοντας άφθονο υλικό. Μετά από μερικά λεπτά λειαίνετε την επιφάνεια με τη σπάτουλα. **Εφέ Textile. ΦΑΣΗ 1:** Εφαρμόστε άφθονο με πινέλο Βελτούρας Klimt. Όταν το προϊόν αρχίξει να στεγνώνει λειαίνετε με σπάτουλα Inox Pollock την επιφάνεια για να επιτευχθεί ένα γραμμωτό εφέ. **ΤΕΧΝΙΚΑ ΧΑΡΑΚΤΗΡΙΣΤΙΚΑ. Προορισμός:** Εσωτερική χρήση - **Φυσική Κατάσταση:** Πολτώδες υγρό - **Αραίωση:** Έτοιμο για χρήση - **Απόδοση:** Εφέ Steel (2 χέρια) 4-5 m²/l ; Εφέ Industrial (2 χέρια) 3-4 m²/l. Εφέ Textile (1 χέρι) 4-5 m²/l - **Στέγνωμα / Σκληρίση στους 23°C:** Στην επιφάνεια 3 ώρες* - **Εξοπλισμός:** Σπάτουλα Inox Pollock, Πινέλο βελτούρας Klimt. *Οι χρόνοι στεγνώματος μεταβάλλονται σε συνάρτηση με τις περιβαλλοντικές συνθήκες στις οποίες εφαρμόζεται. Τεχνικές σημειώσεις: Τα χρώματα του φακέλου υποβάλλονται σε αλωύσεις και κατ'επίκρουσιν έχουν ενδεικτική σημασία. Για την αποτροπή χρωματικών διαφορών, σε μία ενιαία επιφάνεια συνιστάται να χρησιμοποιείτε την ίδια παρτίδα προϊόντος. Για περισσότερες πληροφορίες, στοιχεία χρήσης και προδιαγραφές εφαρμογών συμβουλευτείτε την τεχνική τεκμηρίωση online (www.metropolis-ivas.com). Τα χρώματα αυτού του φακέλου επιτυγχάνονται με Χρωματομετρικό Σύστημα.

العربية

طريقة التنفيذ. تجهيز السطح المراد طلاؤه: Senso يتطلب سطح طلاء سلس تماما. يتم وضع طبقة من من طلاء التثبيت Metro Fix (في حالة وجود الجص يتم وضع طبقة من Metro Stuc قبله طبقة Metro بفرشاة الطلاء Klimt أو بواسطة الفرشاة الدوارة Magritte. **تأثير Steel المرحلة 1:** يتم وضع الطبقة الأولى بالمالج Pollock. **المرحلة 2:** فوق السطح الجاف يتم وضع الطبقة الثانية بالمالج Pollock في اتجاهات مختلفة للحصول على تأثير غير منتظم. **تأثير Industrial. المرحلة 1:** يتم وضع الطبقة الأولى بالتخليل بالمالج Pollock. **المرحلة 2:** فوق السطح الجاف يتم وضع الطبقة الثانية بالمالج Pollock بطريقة الشطرنج و بترك كمية كثيرة من المواد. بعد بضع دقائق، أملس السطح بالمالج. **تأثير Textile. المرحلة 1:** يتم وضع بوفرة بفرشاة الطلاء Klimt. عندما يبدأ المنتج بالتجفاف أملس السطح بالمالج Pollock للحصول على تأثير خطوطي. **المواصفات الفنية.** موضع الإستخدام: السطح الداخلي - **الحالة الفيزيائية:** سائل عجيني - **درجة التركيز:** جاهز للإستخدام. **المعدات:** مالج الفولاذ المقاوم للصدأ Pollock, فرشاة الطلاء Klimt. * تتفاوت مدة عملية التجفيف طبقا للظروف البيئية التي يتم فيها العمل. ملحوظات فنية: تعتبر صبغات التلون المبيئة بالملف عرضة للتغير وبالتالي تحمل قيمة تقريبية. ومن أجل تفادي الإختلاف في التكوين ينصح بإستخدام نفس النوعية من المنتج على سطح واحد. يمكنكم التزود بمعلومات إضافية أو تفاصيل أكثر دقة حول المنتج وتطبيقاته وطريقة إستخدامه من خلال زيارة قسم الوثائق الفنية. ويمكن الحصول على تطبيقات اللون الواردة في هذا الملف في موقعنا على شبكة الإنترنت (www.metropolis-ivas.com) من خلال نظام قياس الأئبضاع.

中文

施工指南. 基面准备: Senso 要求基材表面完全光滑。涂刷一遍Metro Fix (若需抹灰, 先刷一遍Metro Stuc), 然后用Klimt上光刷或Magritte底色滚刷刷一遍或二遍Metro Cover. **Steel效果. 第一步:** 用Pollock不锈钢平底抹刷一遍。 **第二步:** 干燥后, 用Pollock不锈钢平底抹朝不同方向刷第二遍, 以获得模糊的效果。 **Industrial效果. 第一步:** 用Pollock不锈钢平底抹刷一遍。 **第二步:** 干燥后, 用Pollock不锈钢平底抹沾上充足的漆料, 按格子方式刷第2遍。几分钟后用平底抹将表面抹光滑。 **Textile效果. 第一步:** 用Klimt上光刷涂上充足的漆料。等产品开始干燥时, 用Pollock不锈钢平底抹将表面抹光滑, 获得横条的效果。 **技术参数. 用途:** 室内 - **物理状态:** 粘稠液体 - **稀释:** 直接使用 - **用量:** Steel 效果 (2遍) 4-5 m²/l ; Industrial效果 (2遍) 3-4 m²/l ; Textile效果 (1遍) 4-5 m²/l - **23°C下的干燥/硬化时间:** 表面3小时* - **工具:** Pollock不锈钢平底抹, Klimt上光刷。*干燥时间根据施工环境会有所变化。 **技术备忘:** 色版可能会有差异, 为示范数据。为避免颜色差异, 建议在同一区域使用同一批次的产品。此色版可由调色系统取得。常规用途, 应用范围及更多信息请参阅在线技术资料 (www.metropolis-ivas.com)



IVAS INDUSTRIA VERNICI S.P.A. - Via Bellaria, 40 - 47030 San Mauro Pascoli (FC) Italy
tel. +39 0541 815811 - fax. + 39 0541 815815 - www.metropolis-ivas.com

