

The background of the image is a wall with a prominent wood-grain texture. On the left side, there is a large, ornate golden Garuda sculpture, a mythical creature with the head of an eagle and the body of a lion. The wall features a grid of square cutouts, with two rows of three squares each in the upper right and two rows of three squares each in the lower right. The word "JAKARTA" is written in white, uppercase letters across the middle of the wall.

JAKARTA

METROPOLIS[®]

URBAN EFFECTS

by IVAS

Misteriosa, millenaria, seducente, mista: Jakarta

è eternamente sospesa tra ricordi orientali e recenti sapori coloniali. L'effetto Jakarta ripercorre la via dei metalli preziosi e i riflessi di un oriente lontano, raccontando la fusione tra antichi luccichii e vissuto contemporaneo.

Grafite - Black Graphite
MF 01 + GL 02 + HM 01



Ruggine - Rust Red
MF 01 + GL 01 + HM 02



Fango - Mud Green
MF 01 + GL 01 + HM 03



Tempesta - Violet Storm
MF 01 + GL 01 + HM 04



Ocra - Yellow Ochre
MF 01 + GL 01 + HM 08



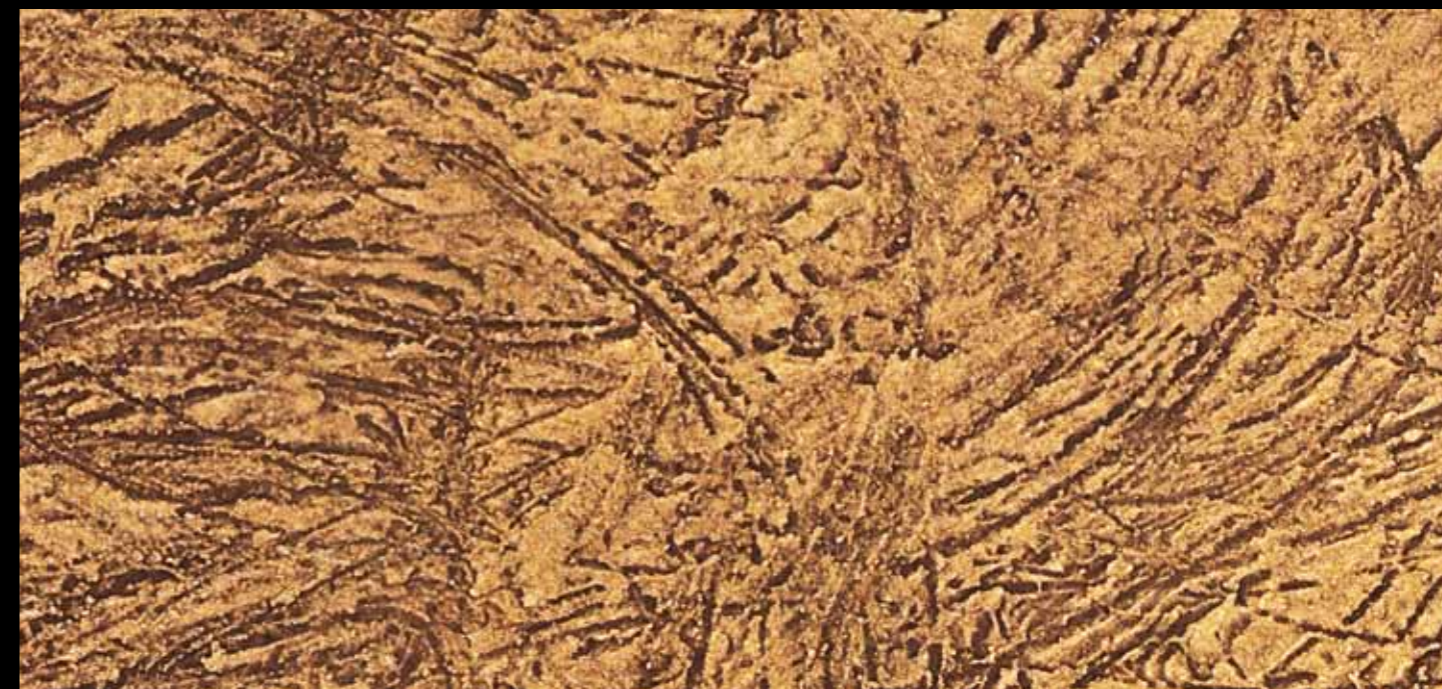
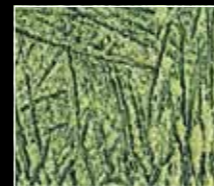
Vino - Red Wine
MF 01 + GL 01 + HM 07



Oceano - Ocean Blue
MF 01 + GL 01 + HM 05



Bosco - Forest Green
MF 01 + GL 01 + HM 06



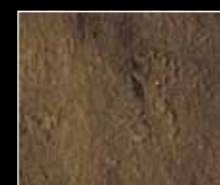
Grafite - Black Graphite
MF 01 + HM 01 + GL 01



Ruggine - Rust Red
MF 01 + HM 02 + GL 01



Fango - Mud Green
MF 01 + HM 03 + GL 01



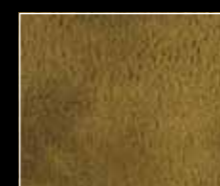
Tempesta - Violet Storm
MF 01 + HM 04 + GL 01



Oceano - Ocean Blue
MF 01 + HM 05 + GL 01



Bosco - Forest Green
MF 01 + HM 06 + GL 01



Ocra - Yellow Ochre
MF 01 + HM 08 + GL 01



Vino - Red Wine
MF 01 + HM 07 + GL 01



Mysterious, millenary, seducing, mixed: Jakarta

is eternally suspended between oriental memories and recent colonial flavours. The Jakarta effect retraces the precious metal route and nuances of the Far East that tell how ancient sparkles blend with contemporary life.

Note: Le tinte presentate in cartella sono soggette ad alterazioni e le varianti colore sono riproduzioni fotografiche degli originali: entrambe hanno quindi valore indicativo. Per evitare differenze cromatiche, su un'unica superficie si consiglia di applicare la stessa partita di prodotto. Per lavori su pavimenti, in esterno, generalità di impiego e specifiche applicative, consultare la documentazione tecnica online (www.metropolis-ivas.com) o contattare il servizio di assistenza tecnica Ivas.

Note: The colours presented in the colour card are subject to variations; the different shades are photographic reproductions of the originals and therefore, all colours are considered as indicative. To avoid shade differences on a single surface, use the same product batch. For floor and general outdoor applications, general information and specific application methods, please see the technical data sheets online (www.metropolis-ivas.com) or contact Ivas customer service.

JAKARTA 1 Pregiato Invecchiato

ITA

FASE	PRODOTTO	TECNICA
1	Metropolis Factor	Stendere una mano ¹ omogenea di Metropolis Factor (per scelta colori vedere cartella Metropolis Factor) con <i>Frattoni Inox Pollock</i> e creare su fresco l'effetto roteando in senso circolare con <i>Tampone Decorativo Mondrian</i> . Dopo circa 10-15 minuti nebulizzare con acqua e lisciare la superficie con frattone per uniformarne l'effetto. ¹ Su supporti non omogenei è consigliata l'aggiunta di una prima mano di Metropolis Factor a rasare.
2	Glam	A strato essiccato*, applicare una mano di Glam (per altri colori vedere mazzetta Glam & Harmony) con <i>Rullo per Fondo Magritte</i> in maniera omogenea.
3	Hot Metal	A strato essiccato*, velare una mano di Hot Metal (per altri colori vedere cartella Hot Metal) con <i>Spugna Marina Dali</i> in maniera disomogenea per ottenere l'effetto antichizzato.

* I tempi di essiccazione e di realizzazione variano in funzione delle condizioni ambientali in cui si opera.

JAKARTA 1 Prestigious Aged Effect

ENG

STEP	PRODUCT	TECHNIQUE
1	Metropolis Factor	Use a <i>Stainless Steel Pollock Trowel</i> to apply an even coat ¹ of Metropolis Factor (refer to the Metropolis Factor colour card for colour choice). Create the effect with round, rotating strokes using a <i>Mondrian Decorative Pad</i> while the product is still wet. After 10-15 minutes, spray with water and smooth the surface using a trowel for an even effect. ¹ In the event of uneven substrates, a first smoothing coat of Metropolis Factor is recommended.
2	Glam	Once dry*, use a <i>Magritte Primer Roller</i> to apply an even coat of Glam (refer to the Glam & Harmony colour card for colour choice).
3	Hot Metal	Once dry*, use a <i>Dali Marine Sponge</i> to apply an uneven glazing coat of Hot Metal (refer to the Hot Metal colour card for colour choice) to give an antique effect.

* Drying times may vary according to environmental conditions.

METROPOLIS®
PAINTS FOR LIFESTYLE by IVAS

JAKARTA 2 Vissuto Prezioso

ITA

FASE	PRODOTTO	TECNICA
1	Metropolis Factor	Stendere una mano ¹ omogenea di Metropolis Factor (per scelta colori vedere cartella Metropolis Factor) con <i>Frattoni Inox Pollock</i> e creare su fresco l'effetto sbrecciato tamponando con <i>Spugna Marina Dali</i> . Dopo circa 10-15 minuti nebulizzare con acqua e lisciare la superficie con frattone per uniformarne l'effetto. ¹ Su supporti non omogenei è consigliata l'aggiunta di una prima mano di Metropolis Factor a rasare.
2	Hot Metal	A strato essiccato*, applicare un mano di Hot Metal (per altri colori vedere cartella Hot Metal) con <i>Rullo per Fondo Magritte</i> in maniera omogenea.
3	Glam	A strato essiccato*, velare una mano di Glam oro (per altri colori vedere mazzetta Glam & Harmony) con <i>Spugna Marina Dali</i> in modo disomogeneo.

* I tempi di essiccazione e di realizzazione variano in funzione delle condizioni ambientali in cui si opera.

JAKARTA 2 Precious Vintage Effect

ENG

STEP	PRODUCT	TECHNIQUE
1	Metropolis Factor	Use a <i>Stainless Steel Pollock Trowel</i> to apply an even coat ¹ of Metropolis Factor (refer to the Metropolis Factor colour card for colour choice). Create the chipped effect by dabbing the surface using a <i>Dali Marine Sponge</i> while the product is still wet. After 10-15 minutes, spray with water and smooth the surface using a trowel for an even effect. ¹ In the event of uneven substrates, a first smoothing coat of Metropolis Factor is recommended.
2	Hot Metal	Once dry*, use a <i>Magritte Primer Roller</i> to apply an even coat of Hot Metal (refer to the Hot Metal colour card for colour choice).
3	Glam	Once dry*, use a <i>Dali Marine Sponge</i> to unevenly apply a glazing coat of gold Glam (refer to the Glam & Harmony colour card for colour choice).

* Drying times may vary according to environmental conditions.



IVAS INDUSTRIA VERNICI S.P.A. - Via Bellaria, 40 - 47030 San Mauro Pascoli (FC) Italy
tel. +39 0541 815811 - fax. + 39 0541 933112 - www.metropolis-ivas.com

COMPANY WITH
QUALITY SYSTEM
CERTIFIED BY DNV
= ISO 9001 =